

—— ⚠ 安全に関するご注意 ——



RABBIT MOWER

ラビットモアーシリーズをお使いのみなさまへ

使用前と使用後は点検・清掃を!

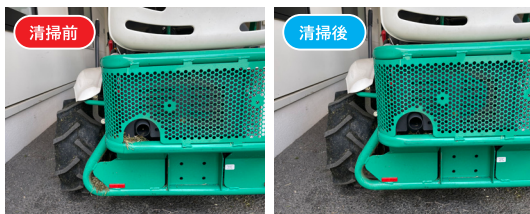
機械の点検・清掃、メンテナンスを怠ると火災や故障の原因となります。取扱説明書を読んだ上で、使用前・使用後の点検・清掃を行ってください。特に、高温となる排気管周辺に草屑などが堆積すると発火などトラブルの原因となりますので(特に枯れている草を刈る際は)1~2時間に1回の確認を行い、草屑などが堆積している場合は、清掃をお願いします。



排気系統について

排気管周辺に草屑が堆積するとエンジンの温度上昇によりオーバーヒートや火災の原因となる場合があります。

マフラー付近



エンジン排気管周り



搭載エンジンは空冷ですので、吸気口周りに草屑が詰まった場合は、必ず清掃してください。吸気口が詰まり、吸気ができないとエンジンが冷やされず、オーバーヒートや焼き付きの原因となります。



吸気系統について

フィルターの目詰まりはエンジントラブルの原因や性能低下だけでなく排ガス温度の上昇により火災の原因となる場合があります。

カワサキエンジン



ブリックスエンジン



エア吹きされる際は、フィルターの内側から当ててください。